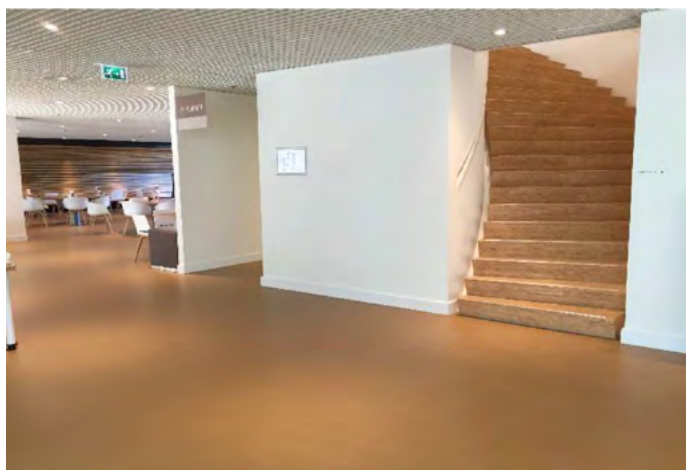


CORQUES LIQUID LINO



van weekmakers. Corques is gemakkelijk te onderhouden. Na vele jaren intensief gebruik kan Corques opnieuw worden gevuld tegen een fractie van de oorspronkelijke kosten.

HARDHEID

Corques is 24 uur na de plaatsing beloopbaar. De volledige chemische en mechanische eigenschappen worden bereikt na 7 dagen uitharding bij een minimumtemperatuur van 15°C.

MILIEU-ASPECTEN

Corques wordt gemaakt van hernieuwbare grondstoffen en is vrij van ingrediënten van The Red List. Corques is gemaakt van hernieuwbare grondstoffen en heeft een Declare RedListFree-label. Er worden geen gevaarlijke materialen gebruikt. Corques is ook EPD-gecertificeerd. Vanwege de natuurlijke ingrediënten heeft het een positief effect op het klimaat.

Corques bevat geen gevaarlijke ontledingsproducten. Corques bevat geen VOC's.

ONDERHOUD

Regelmatig stofvrij maken en indien nodig nat reinigen met een neutraal reinigingsmiddel. Zie voor verdere instructies de onderhoudsinstructiegids.

INSTALLATIE

De betonnen of chape ondervloer moet worden voorgestreekt en geëgaliseerd met een zelfnivellerende egalisatiemassa om een vlak en geëgaliseerd oppervlak te verkrijgen. Oneffen oppervlakken moeten worden geëgaliseerd door bijv. te diamantschuren voorafgaand aan het egalisatiemiddel.

Alle stof en losse delen moeten volledig van alle oppervlakken worden verwijderd voordat het product wordt aangebracht, bij voorkeur met een borstel en/of industriële stofzuiger. Voorafgaand aan de installatie van de Corques dient een geschikte primer te worden aangebracht. Tijdens de installatie moet de ruimtetemperatuur ten minste 15,5°C (62 °F) bedragen. De vloertemperatuur moet ten minste 59 °F (15°C) zijn en minimaal 3 °F (3°C) boven het dauwpunt. De toepassing is zeer arbeidsvriendelijk aangezien het wordt geleverd in emmers van 15 kg (33 lbs). Geen laswerk, geen snijverliezen, geen kleefstoffen.

LAAGDIKTE

2 tot 2,5 mm

COMPOSITIE

Corques is een linoleum, opgebouwd uit plantaardige olie, lijnolie, hout- en kurkpoeder, kalksteenkurk en andere natuurlijke pigmenten. Corques is een vloeibaar aangebrachte vloerbedekking, resultierend in een naadloze lino vloer.

TOEPASSING

Corques is een sterke, flexibele naadloze comfortabele vloerbedekking. Corques kan worden gebruikt als vloerbedekking in de onderwijssector, medische sector, kantoren en musea, maar is ook geschikt voor huishoudelijke oppervlakken. Kortom: Corques is een perfecte oplossing voor vloeren waar de eigenaren en gebruikers hoge eisen stellen aan comfort, slijt- en stootvastheid en hygiëne. Corques is een naadloze oplossing van muur tot muur.

UITERLIJK

Corques heeft een gemêleerd uiterlijk met een glad effen oppervlak. Door het natuurlijk karakter van Corques zijn lichte kleurverschillen in het uiterlijk mogelijk. Corques heeft een matte afwerking. Corques wordt geleverd in een grote verscheidenheid aan standaardkleuren. Aangepaste ontwerpkleuren naar uw speciale ontwerp wensen zijn ook mogelijk.

EIGENSCHAPPEN

Corques is slijtvast en heeft hoge mechanische eigenschappen. Corques is taai-elastisch en vertoont een perfecte weerstand tegen de tekenen van gebruik. Na doorharding is Corques bestand tegen een breed scala aan chemicaliën, zuren, logen, harsen, oplosmiddelen en voedingsmiddelen. Corques is naadloos en vloeistofdicht. Het merendeel van de ingrediënten in Corques zijn hernieuwbare bronnen. Corques is vrij

CLASSIFICATIE

CLASS 23 DOMESTIC HEAVY
Minimum thickness 2 mm

CLASS 34 COMMERCIAL VERY HEAVY
Minimum thickness 2 mm

CLASS 23 DOMESTIC HEAVY
Minimum thickness 2 mm

TECHNISCHE GEGEVENS

RESISTANCE TO INDENTATION
EN ISO 24343-1 • 0.03 mm • ASTM F-1914 • 0.001inch / 750 PSI

EFFECT OF A FURNITURE LEG
EN 424 • No damage • Static Load Limit: exceeds 1000 PSI when tested in accordance ASTM F-970-00

ABRASION RESISTANCE
ASTM D4060 -14 • CS17 • Wheels/10N/1500 cycles • 55 mg

ELECTRICAL BEHAVIOR
EN 1815 • < 2 kV

LIGHTFASTNESS
EN ISO 105-B02 • 7 - 8 • ASTM F-1515 • 7 - 8 (1-Severe change, 8-No change). Corques contains natural cork particles that could be impacted by UV light.

FLEXIBILITY
EN 435 • 20 mm, no cracking • ASTM F-137-08 • 0.79 inch, no cracking

RESISTANCE TO CHEMICALS
EN ISO 26987 • No changes • Passes in accordance with ASTM F-925 • No change

STAINING RESISTANCE
EN 423 • Category 1+2; level 5, Category 3; level 4/5

CIGARETTE RESISTANCE
EN 1399 • Proc A (stubbled out) ≥ level 4 • Proc B (burning) ≥ level 3

THERMAL CONDUCTIVITY
EN ISO 12524 • 0.15 W/m.K, suitable for underfloor heating • ASTM C-518-17 • 0.15 W/m.K

ACOUSTICAL IMPACT NOISE REDUCTION
EN ISO 12524 • ASTM E-2179 03 • Δ Lw = 8dB Corques • 15dB Corques Comfort



THICKNESS SWELLING
EN 13329 • < 0,8%

WATER TIGHTNESS
EN 13553 • Watertight

SUITABILITY FOR USE IN INCIDENTAL HUMID CONDITIONS
EN 426 • Suitable

CE NUMBER
15 • DoP08COR0017 • EN 13813:2002

CORQUES LIQUID LINO
Contains recycled content

REACTION TO FIRE EN 13501-1 • Bfl-S1 • Class 1 when tested in accordance with ASTM E-648 Critical Radiant Flux • Meets 450 or less, when tested in accordance with ASTM 662/ NFPA 258 Smoke Density

CASTOR CHAIR CONTINUOUS USE EN 425 • 25.000 • Slight change in appearance • no delamination • ASTM D-6962 • 25.000 • slight change • no delamination

SLIP RESISTANCE DIN 51130 • R9 standard / R11 upon request • EN 13893 • DS: ≥ 0,30 • Meets or exceeds the industry recommendation of >0.5 for flat surfaces when tested in accordance with ASTM D-2047

* However the ASTM F-2034 and the ASTM F-2195 are designed for sheeted or tiled linoleum Corques Liquid Lino fulfills or exceeds all technical requirements mentioned in these ASTM normatives.



WIL JE MEER
WETEN
OVER DIT
PRODUCT?
KLIK HIER!

