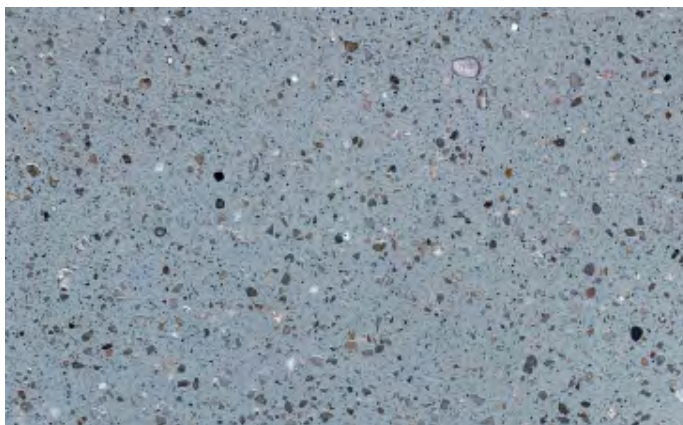


# DURASTONE FLEXIBLE POLISHED FLOORS



## ALGEMEEN

Durastone is een zuiver mengsel van biopolymeren en natuurlijke toeslagstoffen dat een flexibele en duurzame vloer oplevert. Durastone is verkrijgbaar in standaard kleuren gepolijst beton en in een collectie marmerkleuren. Speciale kleuren op aanvraag. Durastone is Red List Free en BREEAM en LEED gecertificeerd.

## TOEPASSINGSGEBIED

Durastone is een dunne veerkrachtige vloerafwerking en wordt naadloos en zonder voegen aangebracht op grote oppervlakken. Durastone is slijtvast en goed bestand tegen intensief belopen ruimtes zoals winkels, restaurants en openbare ruimtes.

## UITERLIJK

Durastone Flexible Polished Floors is een robuuste en sterke vloerafwerking die verkrijgbaar is in twee versies, de elegante uitstraling van fijnkorrelig terrazzo of de industriële uitstraling van gepolijst beton. De dichtheid van de aggregaten kan variëren aangezien het willekeurig wordt aangebracht.

## LAAGDIKTE

De Durastone heeft een totale dikte van 3mm.

## UITHARDING

Durastone is bij 15°C binnen 24 uur klaar voor voetverkeer. De volledige uitharding heeft plaatsgevonden na 7 dagen uitgaande van een temperatuur van 15°C. Na uitharding wordt de vloer geslepen tot het gewenste oppervlak.

## EIGENSCHAPPEN

Dichtheid	1,55kg/dm <sup>3</sup>
Drukvastheid	Ca. 40 N/ mm <sup>2</sup>
Hechtsterkte	> 3N/mm <sup>2</sup>
Trekkracht	Ca. 10 N/mm <sup>2</sup>
Rek bij breuk	Ca. 65%
Bindmiddel	Biopolymeer
Brandklasse	B <sub>fl</sub> - S1 (EN 13501-1)
Kleur	Collectie van 12 kleuren
Hardheid	Ca. 50 Shore D
Thermische isolatie	0,027 m <sup>2</sup> x K/W
Vloerverwarming	Mogelijk

- 100% UV-stabiel
- Naadloos
- Gemakkelijk te reinigen en te onderhouden
- Chemisch bestendig
- Zeer goed bestand tegen schuren
- Snelle levertijden en hoge dagproductie
- Kan op oude ondergronden worden gelegd
- Maximale sterkte en geen haarscheurtjes

## ONDERHOUD

Regelmatig stofvrij maken en indien nodig nat reinigen met een neutraal reinigingsmiddel. Zie voor verdere instructies de onderhoudsinstructiegeds.

## INSTALLATIE

De betonnen of chape ondervloer moet worden geprimeerd en geëgaliseerd met een zelfnivellerende egalisatie om een vlak en geëgaliseerd oppervlak te verkrijgen. Oneffen oppervlakken moeten worden geëgaliseerd door bijvoorbeeld diamantschuren voordat het egalisatiemiddel wordt aangebracht. Alle stof en losse delen moeten volledig verwijderd worden van alle oppervlakken alvorens het product wordt aangebracht, bij voorkeur met een borstel en/of industriële stofzuiger. Vóór de plaatsing van de Durastone moet een geschikte primer worden aangebracht. Tijdens de plaatsing moet de kamertemperatuur minstens 15,5°C (62 °F) bedragen. De vloertemperatuur moet minimaal 59 °F (15°C) zijn en minimaal 3 °F (3°C) boven het dauwpunt.



WIL JE MEER  
WETEN  
OVER DIT  
PRODUCT?  
KLIK HIER!

